

# Natural Glow

Breng als basis de bij je huidskleur passende Dr. Hauschka **Foundation** aan. Breng waar gewenst **concealer** aan, tik deze zachtjes in de huid en blend de overgangen. Matteer en fixeer met **Compact Powder**.



1. Verdeel de beige tint van het **Eyeshadow Palet 01** over het gehele ooglid. Breng de donkerbruine tint op het bewegende ooglid aan.
2. Breng de **Eye Definer 08** op de bovenste en onderste wimperrand aan en blend het lijntje mooi uit.
3. Breng **Volume Mascara 05** op de bovenste wimpers aan en accentueer de wenkbrauwen met het **Eye & Brow Palet**.
4. Breng de kleuren van het **Blush Duo 04** met de Blusher Brush aan en accentueer de wangen.
5. Dep de **Lipstick 20** zacht op de lippen.

Eyeshadow Palet Duo 01 ●●  
Eye Definer 08 ●  
Volume Mascara 05 ●●  
Blush Duo 04 ●●●  
Lipstick 20 ●



# Glamorous Glow

Breng als basis de bij je huidskleur passende Dr. Hauschka **Foundation** aan. Breng waar gewenst **concealer** aan, tik deze zachtjes in de huid en blend de overgangen. Matteer en fixeer met **Compact Powder**.



6.

1. Verdeel de beige tint van het **Eyeshadow Palet 01** over het gehele ooglid.

1.



2. Breng de donkerbruine tint van het **Eyeshadow Palet 01** aan op het stuk van je ooglid tussen je wenkbrauwbot en je bewegend ooglid in en de buitenste ooghoek en strijk deze zachtjes uit naar de wenkbrauw toe.

2.



3. Breng de **Eye Definer 08** aan op de buitenste ooghoek, de waterlijn en op de bovenste en onderste wimperrand. Blend dit mooi uit.

3.



4. Breng een goede laag **Volume Mascara 05** aan op de bovenste en onderste wimpers. Accentueer de wenkbrauwen naar wens met het **Eye & Brow Palet** en fixeer met de **Brow & Lash Gel**.

4.



5. Accentueer de wangen met de tinten van het **Blush Duo 04**. Stem de twee tinten apart af op de vorm van het gezicht en breng ze ook op de slapen, het voorhoofd en de neus aan.

5.



Eyeshadow Palet Duo 01 ●●

Eye Definer 08 ●

Volume Mascara 05 ●

Blush Duo 04 ●●

Lipstick 20 ●

# Limited Edition Make-up

## Volume Mascara

Krachtige accenten in intens mosgroen. De Volume Mascara maakt de wimpers voller, geeft extra krul en zorgt voor een verleidelijke oogopslag.

## Eye Definer

De zachte Eyeliner, qua kleur afgestemd op de mascara, accentueert de natuurlijke schoonheid van de ogen.

## Lipstick

Met een intense nude tint en zachte glans maakt de Lipstick de natuurlijke, sierlijke look helemaal af.

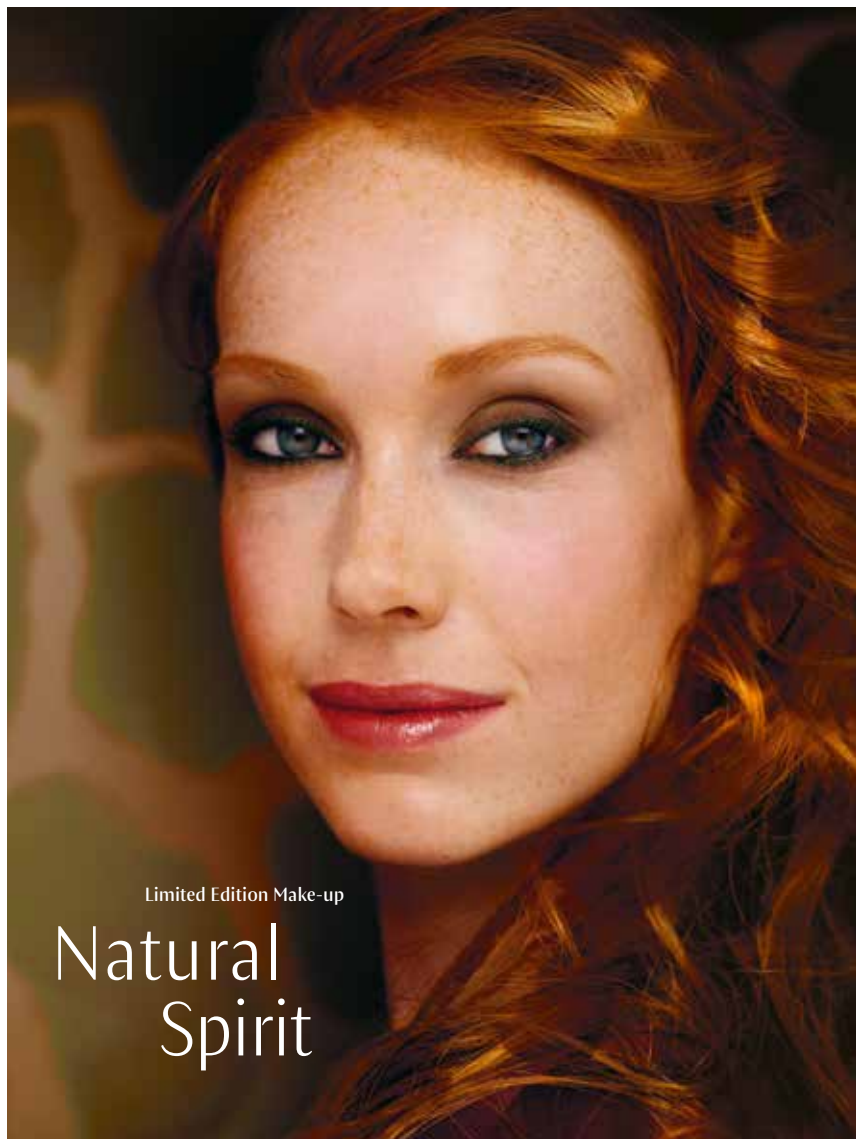


Dr. Hauschka



Limited Edition Make-up

Natural  
Spirit



Het **Eyeshadow Palet Duo** combineert een matte, warme bruine tint met een subtiel glinsterende beige tint. De flatterende, contrasterende kleuren geven het oog

diepte en expressie. Het **Blush Duo** geeft je gezicht op subtiële wijze meer vorm en kleur met de tinten abrikoos en lichtroze en laat je huid stralen.



## **Met de aarde verbonden, dichtbij de horizon:**

In de vrije natuur mogen je gedachten eindeloos afdwalen. Laat je inspireren door de aardse kleuren van de nieuwe Limited Edition 'Natural Spirit' zoals door het uitzicht over een uitgestrekt landschap. Glinsterend donkergroen, diep bruin en zacht lichtroze stralen kracht en rust uit. Voor een look vol levendige charme, zelfbewuste sereniteit en natuurlijke elegantie.



# Dr. Hauschka



1



2



3



4



5



6



7



Voor de glamorous glow gebruiken we de volgende producten:

1 Eyeshadow Palet Duo 01 Limited Edition 2 Eye Definer 08 Limited Edition

3 Volume Mascara 05 Limited Edition 4 Eye & Brow Palet 5 Brow & Lash Gel

6 Blush Duo 04 Limited Edition 7 Lipstick 20 Limited Edition

# Dr. Hauschka



1



2



3



4



5



6



Voor de natural glow gebruiken we de volgende producten:

1 Eyeshadow Palet Duo 01 Limited Edition 2 Eye Definer 08 Limited Edition

3 Volume Mascara 05 Limited Edition 4 Eye & Brow Palet 5 Blush Duo 04

Limited Edition 6 Lipstick 20 Limited Edition